

14.5x1.82x0.91x1/7=3.4307  
1.6x2.0x1.08=3.456  
-1.08x1220/4684x8-1

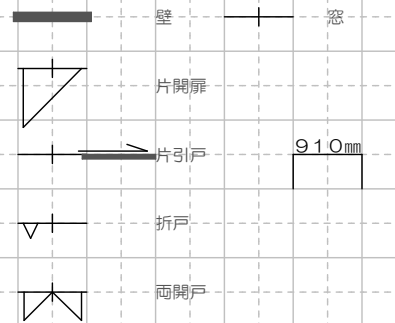
敷地面積 : \*\*\*\*\*m<sup>2</sup>

1F床面積 : \*\*\*\*\*m<sup>2</sup> (\*\*\*\*\*坪)

2F床面積 : \*\*\*\*\*m<sup>2</sup> (\*\*\*\*\*坪)

延床面積 : \*\*\*\*\*m<sup>2</sup> (\*\*\*\*\*坪)

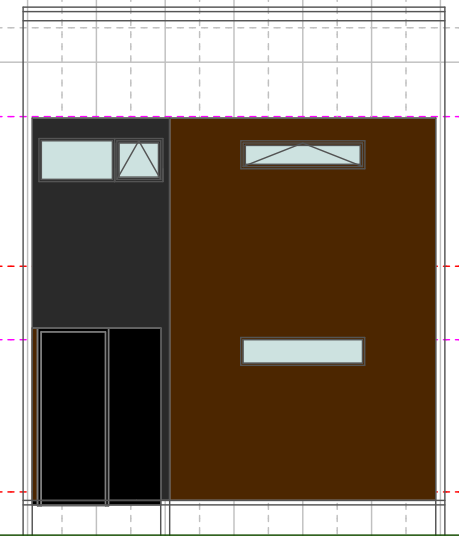
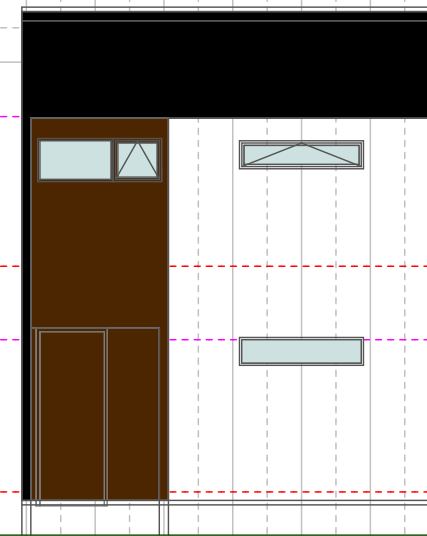
※床面積に含まれる小屋裏収納：ありorなし



サッシサイズ標記 16018 S/F  
幅サイズ160cm  
高さサイズ180cm  
ガラス種S：透明 F：型

用途地域：準防火地域  
防火指定：法22条地域

- プラン確定時確認事項
- 構造：木造軸組（在来）工法
  - 断熱性能：断熱等性能等級4
  - 外部建具仕様：APW その他
  - サッシサイズ・ガラス種：図示
  - 敷地形状：確定 未確定
  - 配管駐車場計画：図示
  - コッチの有無：非耐力壁の説明
  - 屋根仕様：ガルバ カラーベスト 瓦
  - 給湯設備：オール電化（370）/角・薄
  - オール電化（460）/角・薄
  - 都市ガス プロパンガス
  - 天井高（2400以下）：ありなし
  - 長期優良住宅：ありなし
  - （1の階40以上（除色除）延75以上）
  - （各務原市：緑化・外観規制有）
  - 申請者：単名、連名



▽窓天端標準高 2700  
▽2SL +120  
▽窓天端標準高 3435  
▽1FL  
▽GGL

W. ELV-PLAN

W. ELV-PLAN